

かまトレ⑤より 確認テスト

各 20 点 59 点以下は再度かまトレ⑤のやり直し。

60 点～79 点は×問題の宿題プレゼント。

基礎クラス

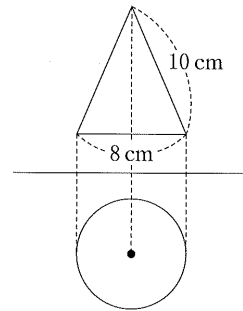
問 1 $(-4^2) \div 8$ を計算しなさい。

点

問 2

右の図は、円すいの投影図である。この円すいの表面積を求めなさい。

ただし、円周率は π とする。



問 3 x と y についての連立方程式 $\begin{cases} 2ax - by = 5 \\ ax - 4by = -1 \end{cases}$ の解が、 $(x, y) = (3, -1)$ であると

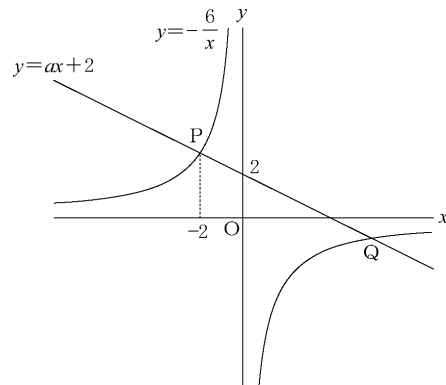
き、 a, b の値を求めなさい。

問 4 $a=3, b=-2$ のとき、次の式の値を求めなさい。

$$4a^2 \div 6ab \times 3b^2$$

問 5 図のように、反比例の関係 $y = -\frac{6}{x}$ のグラフと直線 $y = ax + 2$ が、2 点 P, Q で交わっている。

P の x 座標が -2 であるとき、 a の値を求めなさい。



かまトレ⑤より 確認テスト

各 20 点 59 点以下は再度かまトレ⑤のやり直し。
60 点～79 点は×問題の宿題プレゼント。

解答

問 1 -2

問 2 $56\pi \text{ cm}^2$

問 3 $a=1, b=-1$

問 4 -12

問 5 $-\frac{1}{2}$